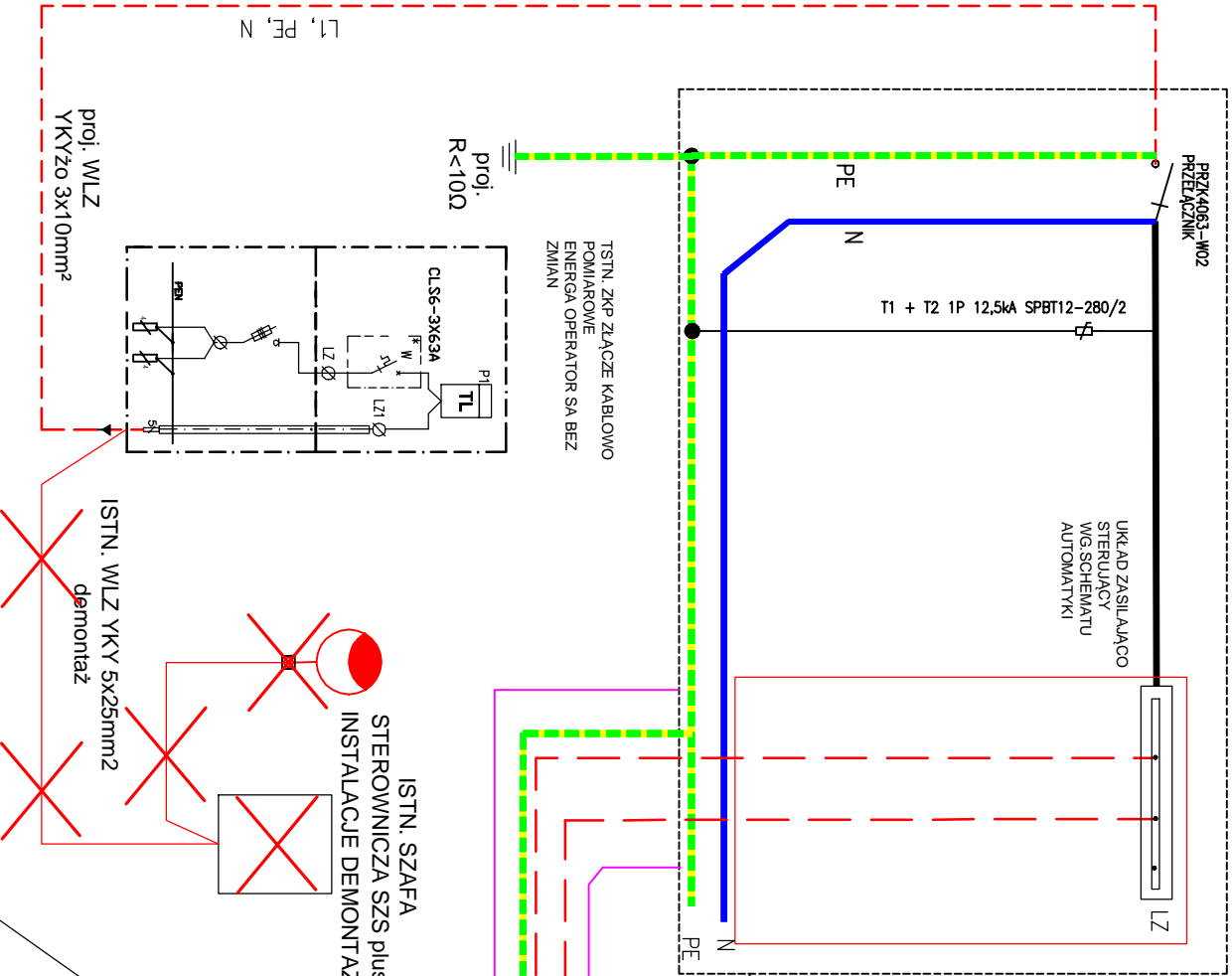
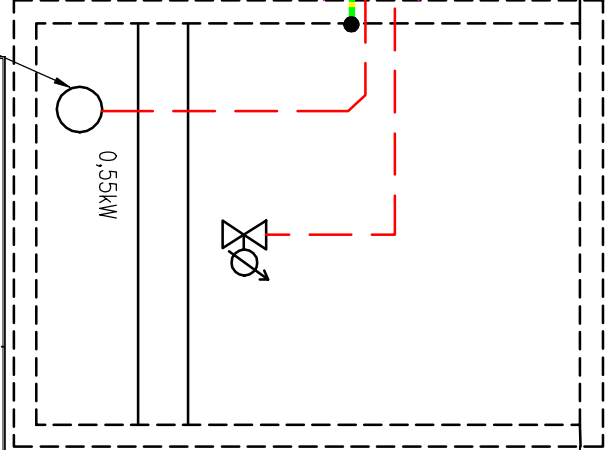


SZAFKA STEROWNICZA  
KOMORY  
PRZEPŁYWOMIERZA,  
800X600X300 IP 66.  
OBUDOWA  
POLIESTROWA NA  
FUNDAMENCIE  
PREFABRYKOWANYM  
IP 66  
IK 10

OBJAŚNIENIA:  
UKŁAD POŁĄCZEŃ W SZAFIE TN-S



KOMORA PRZEPŁYWOMIERZA,  
WYPOSAŻYĆ W OŚWIETLENIE  
LED 24V ORAZ  
POMPKĘ ODWADNIAJĄCĄ  
(OPCJA)



WIELOPRZEPŁYWOMIERZ

WIELOBRANŻOWE PRZEDSIĘBIORSTWO USŁUGOWO - PRODUKCYJNE  
"MELBUD" s.c.; 87-100 Toruń ul. Tramwajowa 12

Inwestor: Gmina Chełmża, ul. Wołna 2, 87 - 140 Chełmża

Przedkwaterunek: „Lokalizacja przepompowni ścieków P-1 wraz z rozbudową  
sieci kanalizacyjnej w Browinie”

Treść rysunku: Schemat ideowy zasilania

Zadanie: Budowa wewnętrznej linii zasilającej oraz instalacji elektrycznej  
zasilania komory pomiarowej przepływomierza w m. Browina.

Projektant br. elektryczna: mgr inż. Arkadiusz Furmanki

Specjalność: Instalacja elektryczna  
I/OB/1022/PKOB/12

Data: 08.2024r. Skala: nr rysunku: E-02 nr strony: